

首都圏中央連絡自動車道
五霞地区附帯工工事

5/6

割掛工事
(参考図)

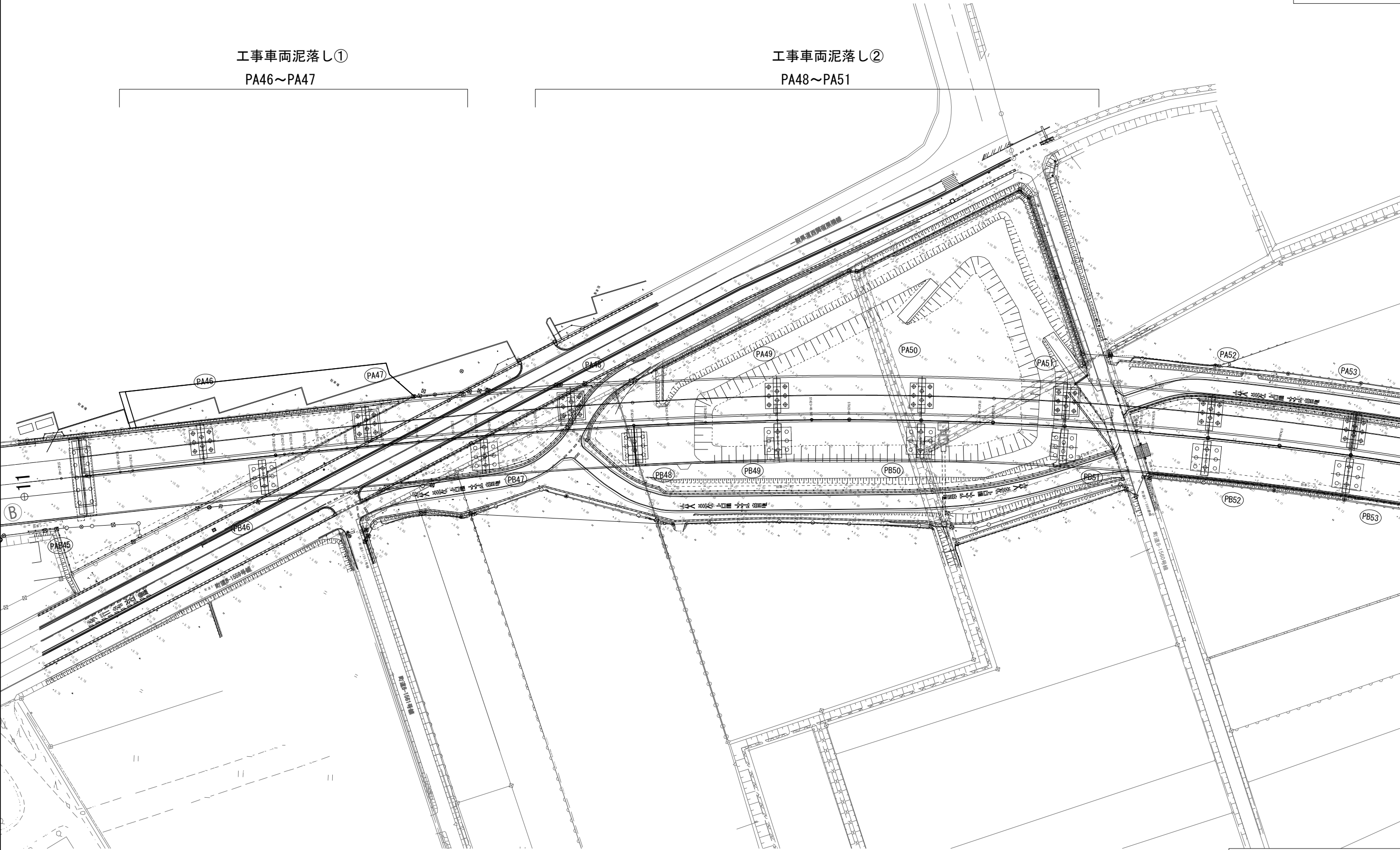
令和 7年 3月

東日本高速道路 株式会社 関東支社
さいたま工事事務所

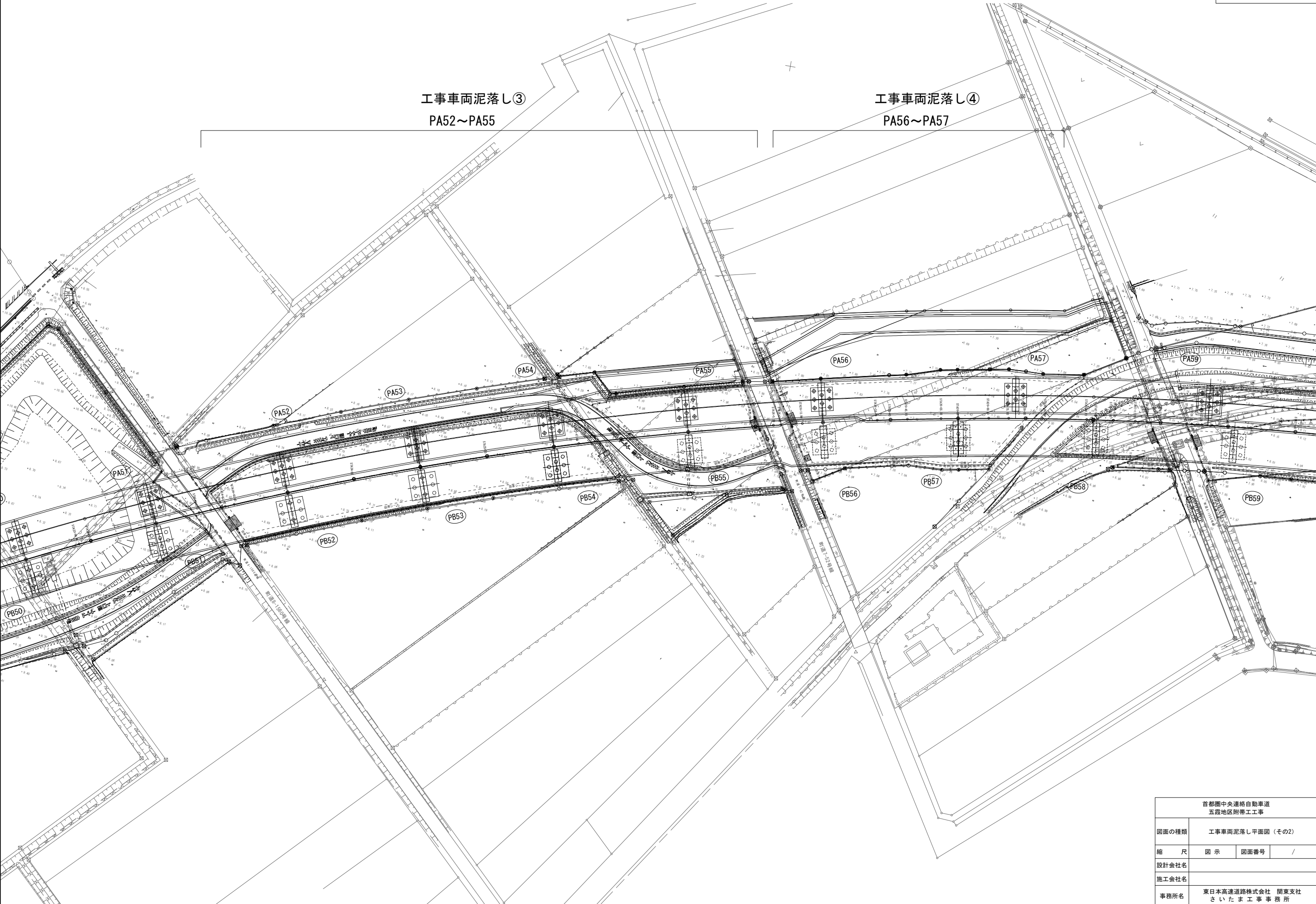
[illegible][illegible][illegible]

工事車両泥落し①
PA46～PA47

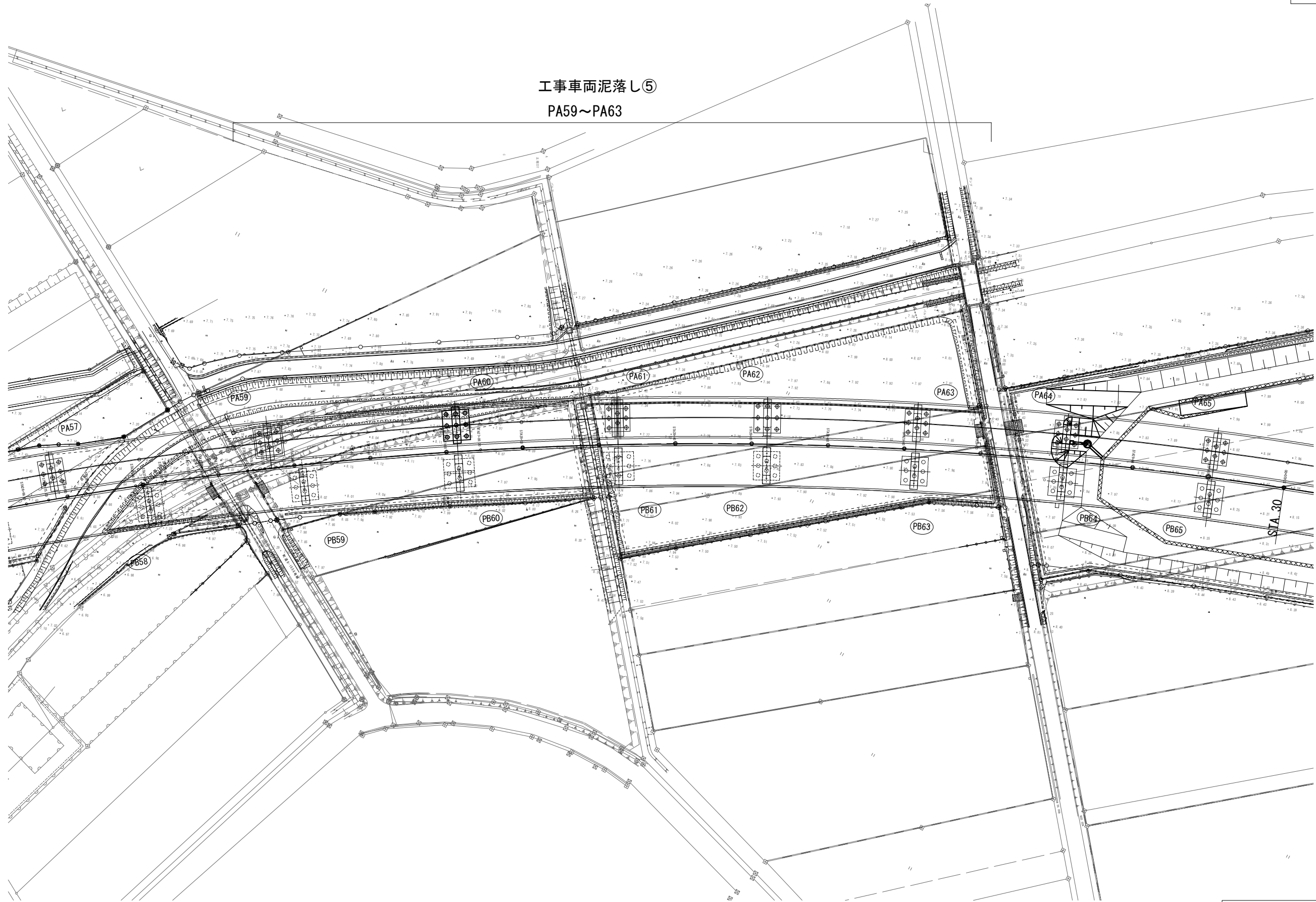
工事車両泥落し②
PA48～PA51



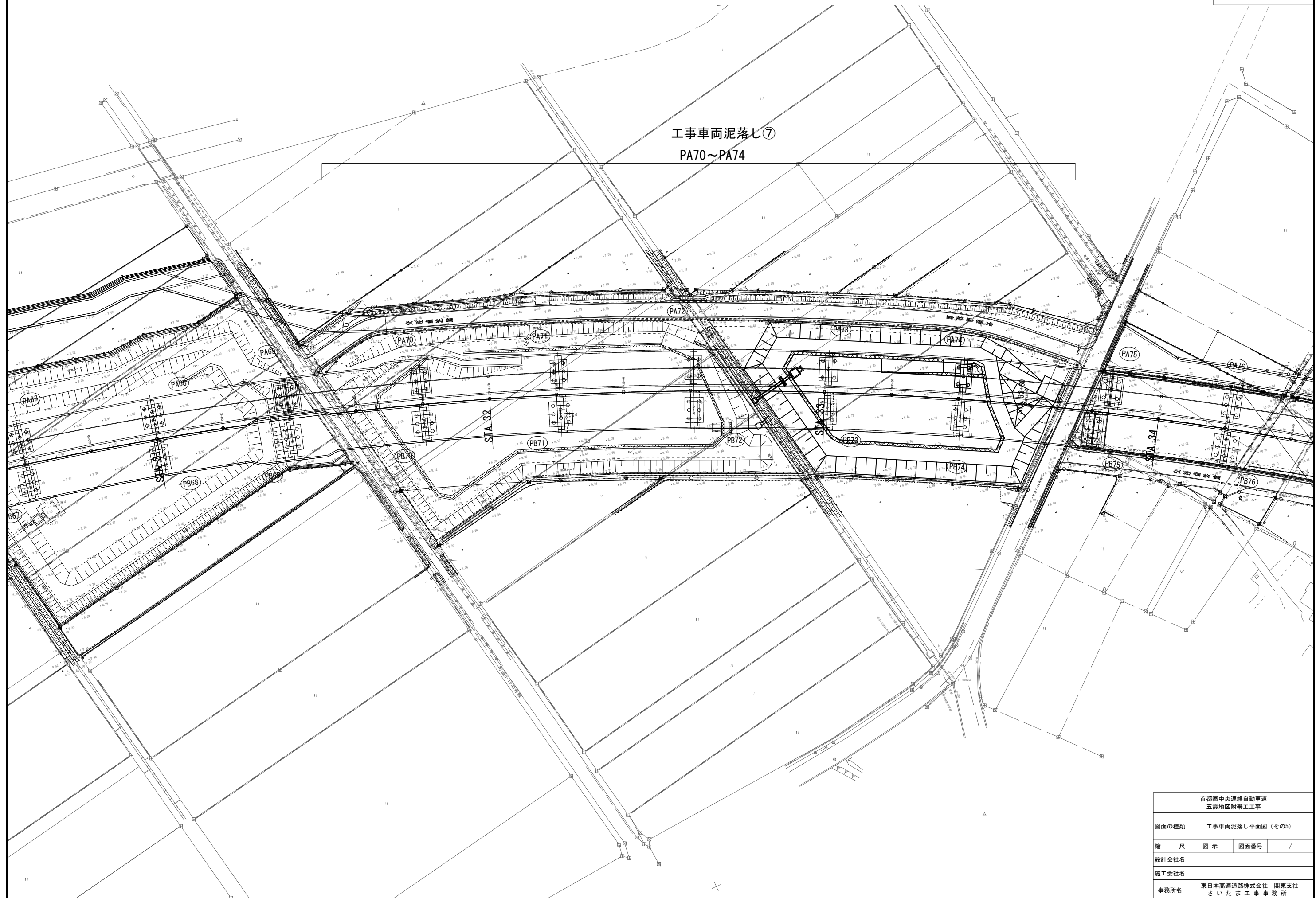
首都圏中央連絡自動車道 五霞地区附帯工事			
図面の種類	工事車両泥落し平面図（その1）		
縮 尺	図 示	図面番号	/
設計会社名			
施工会社名			
事務所名	東日本高速道路株式会社 関東支社 さいたま工事事務所		



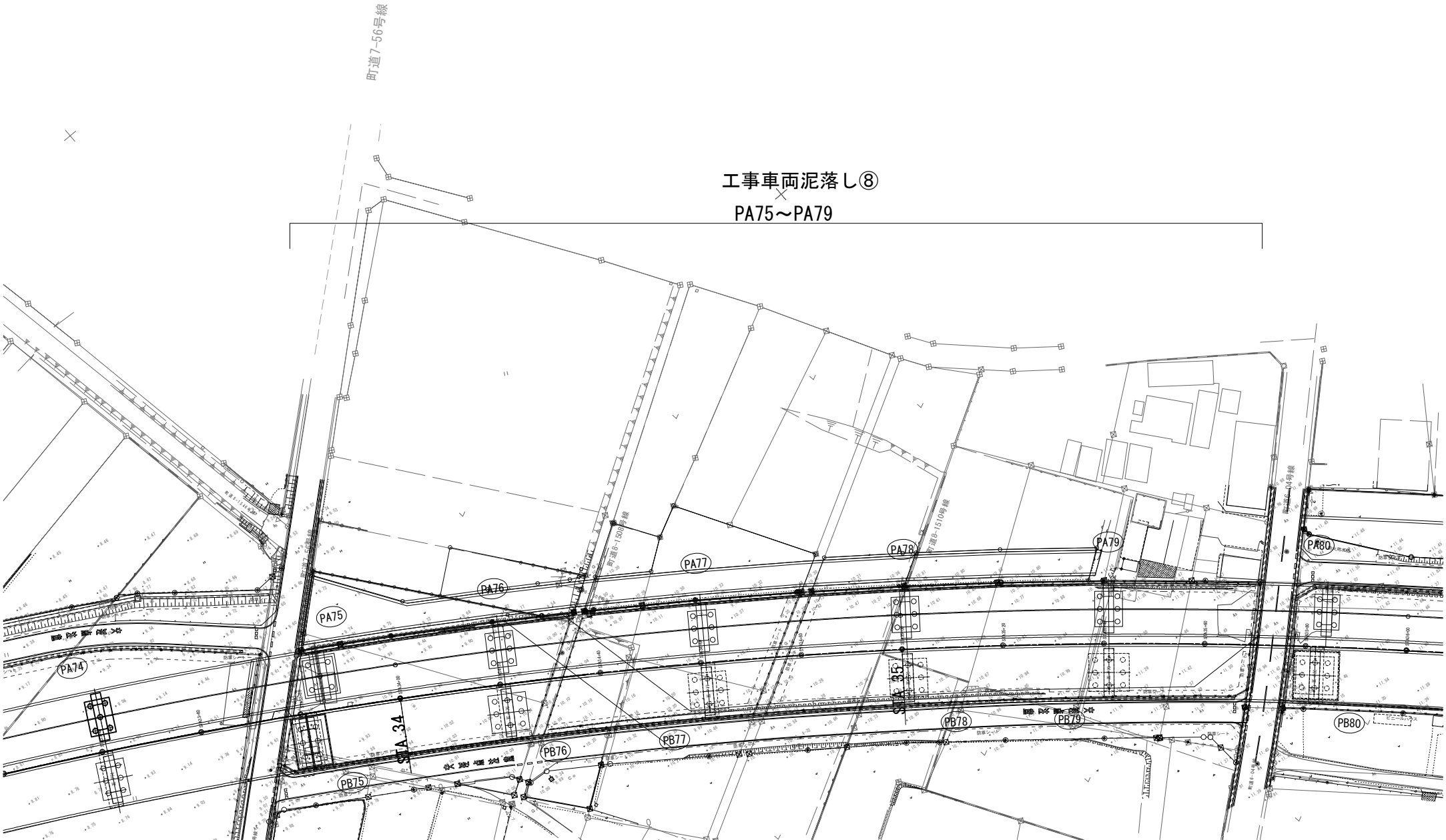
首都圏中央連絡自動車道 五霞地区附帯工事			
図面の種類	工事車両泥落とし平面図（その2）		
縮 尺	図 示	図面番号	/
設計会社名			
施工会社名			
事務所名	東日本高速道路株式会社 関東支社 さいたま工事事務所		



首都圏中央連絡自動車道 五霞地区附帯工事			
図面の種類	工事車両泥落とし平面図（その3）		
縮 尺	図 示	図面番号	/
設計会社名			
施工会社名			
事務所名	東日本高速道路株式会社 関東支社 さいたま工事事務所		

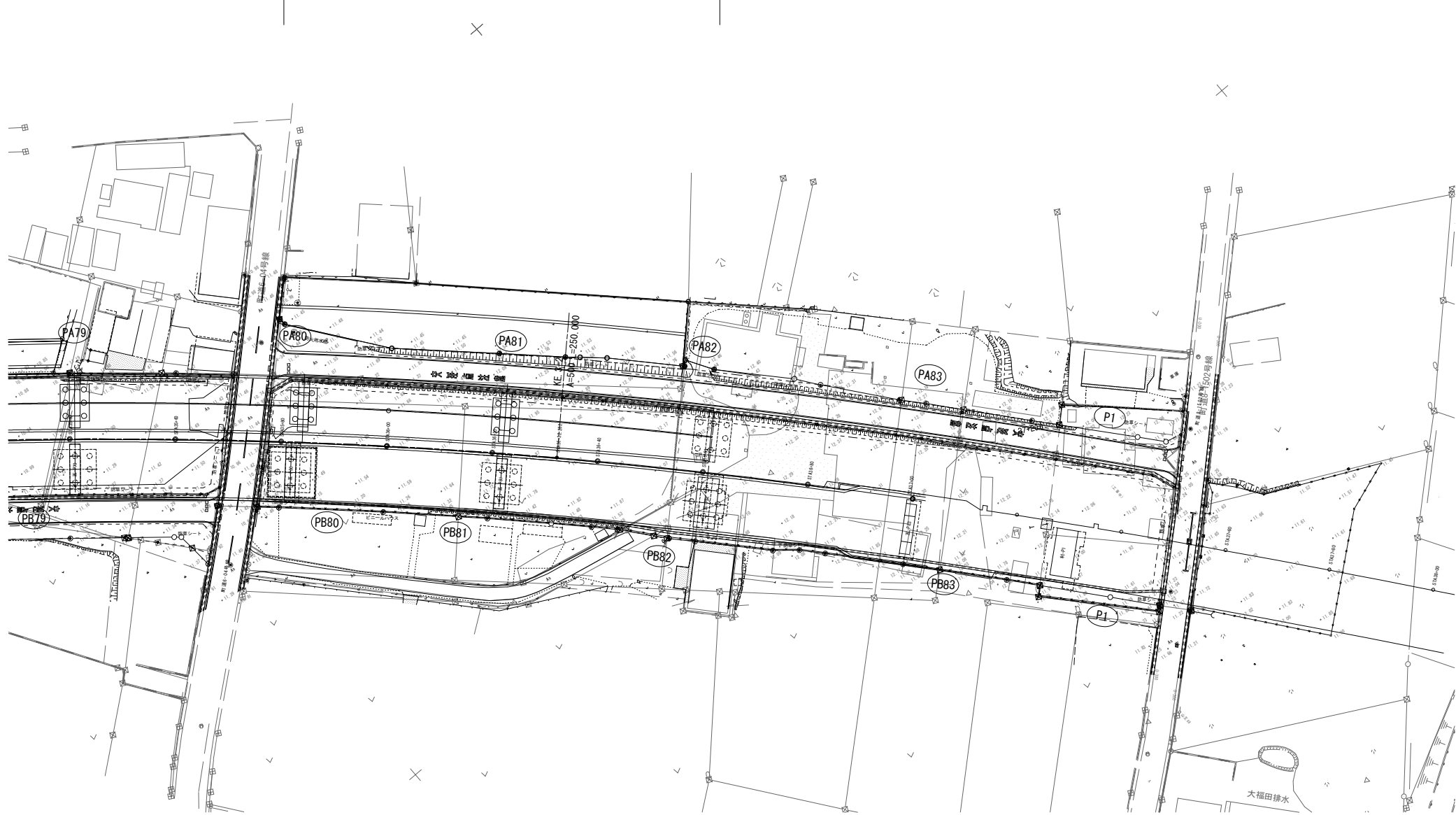


首都圏中央連絡自動車道 五霞地区附帯工事			
図面の種類	工事車両泥落とし平面図（その5）		
縮 尺	図 示	図面番号	/
設計会社名			
施工会社名			
事務所名	東日本高速道路株式会社 関東支社 さいたま工事事務所		

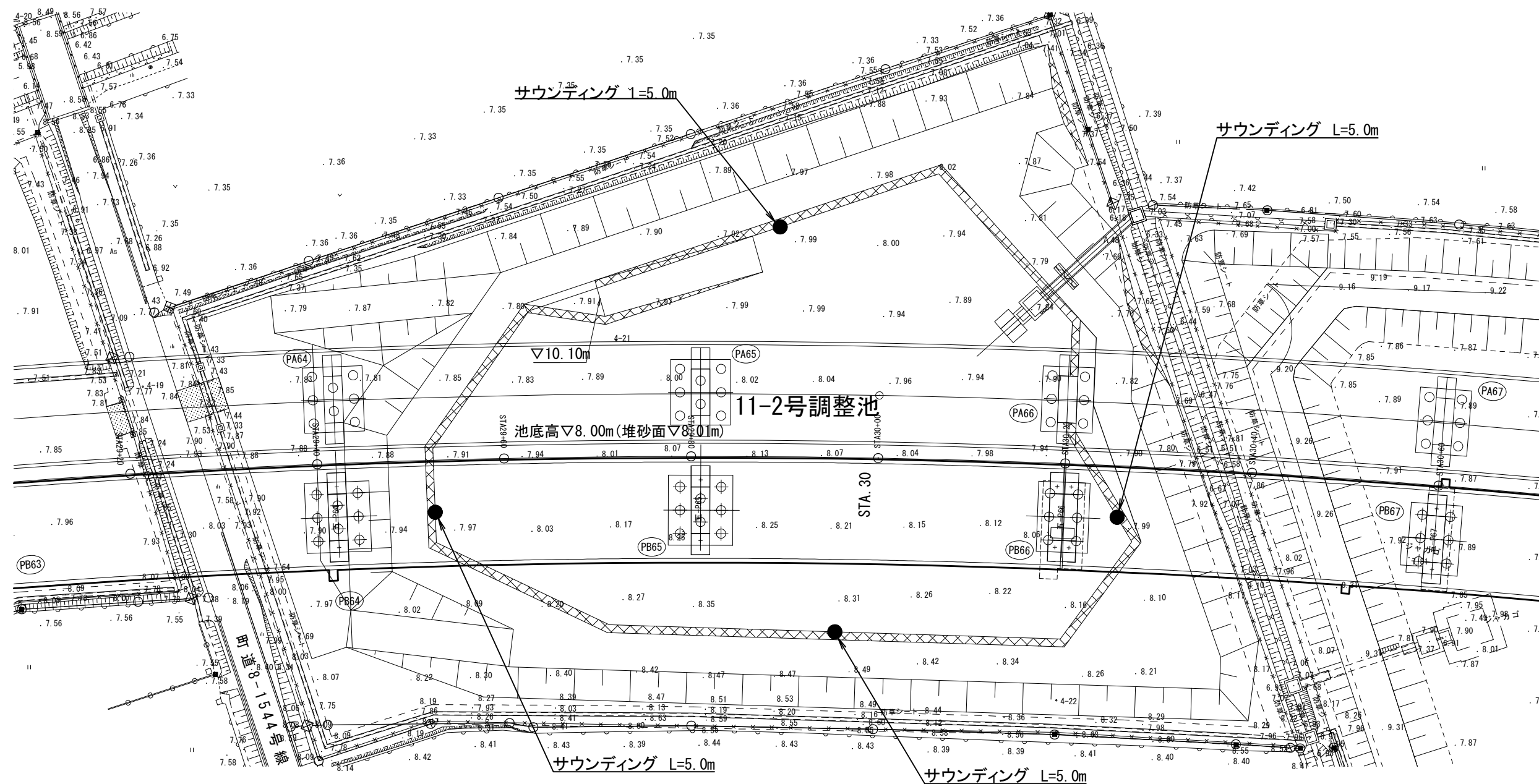


首都圏中央連絡自動車道 五霞地区附帯工事			
図面の種類	工事車両泥落とし平面図（その6）		
縮 尺	図 示	図面番号	/
設計会社名			
施工会社名			
事務所名	東日本高速道路株式会社 関東支社 さいたま工事事務所		

工事車両泥落とし⑨
PA80~PA82



首都圏中央連絡自動車道 五霞地区附帯工事			
図面の種類	工事車両泥落とし平面図（その7）		
縮 尺	図 示	図面番号	/
設計会社名			
施工会社名			
事務所名	東日本高速道路株式会社 関東支社 さいたま工事事務所		



標準横断面図

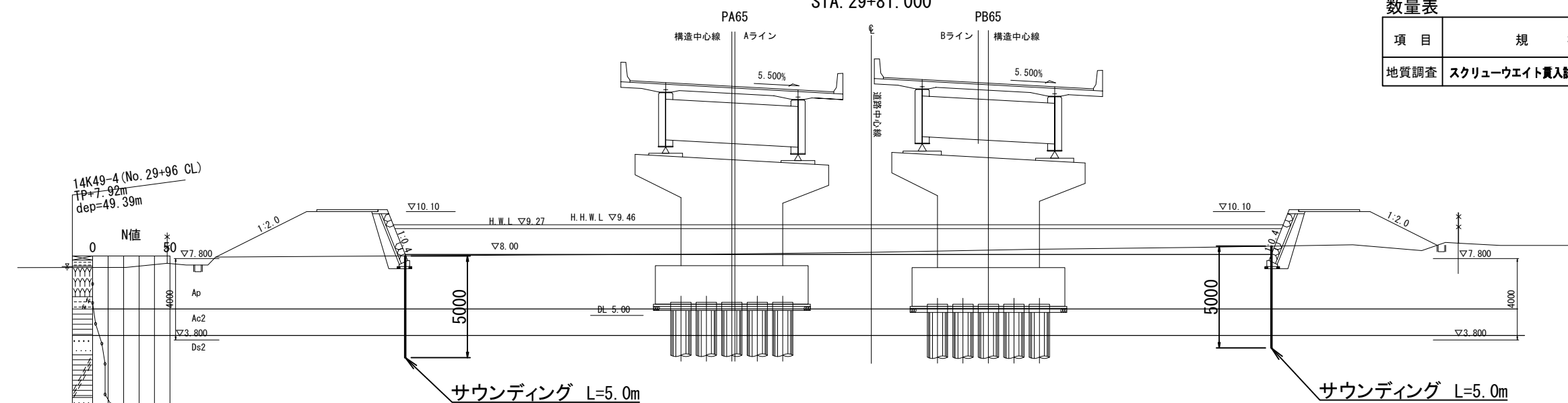
S=1:250

● : サウンディング位置

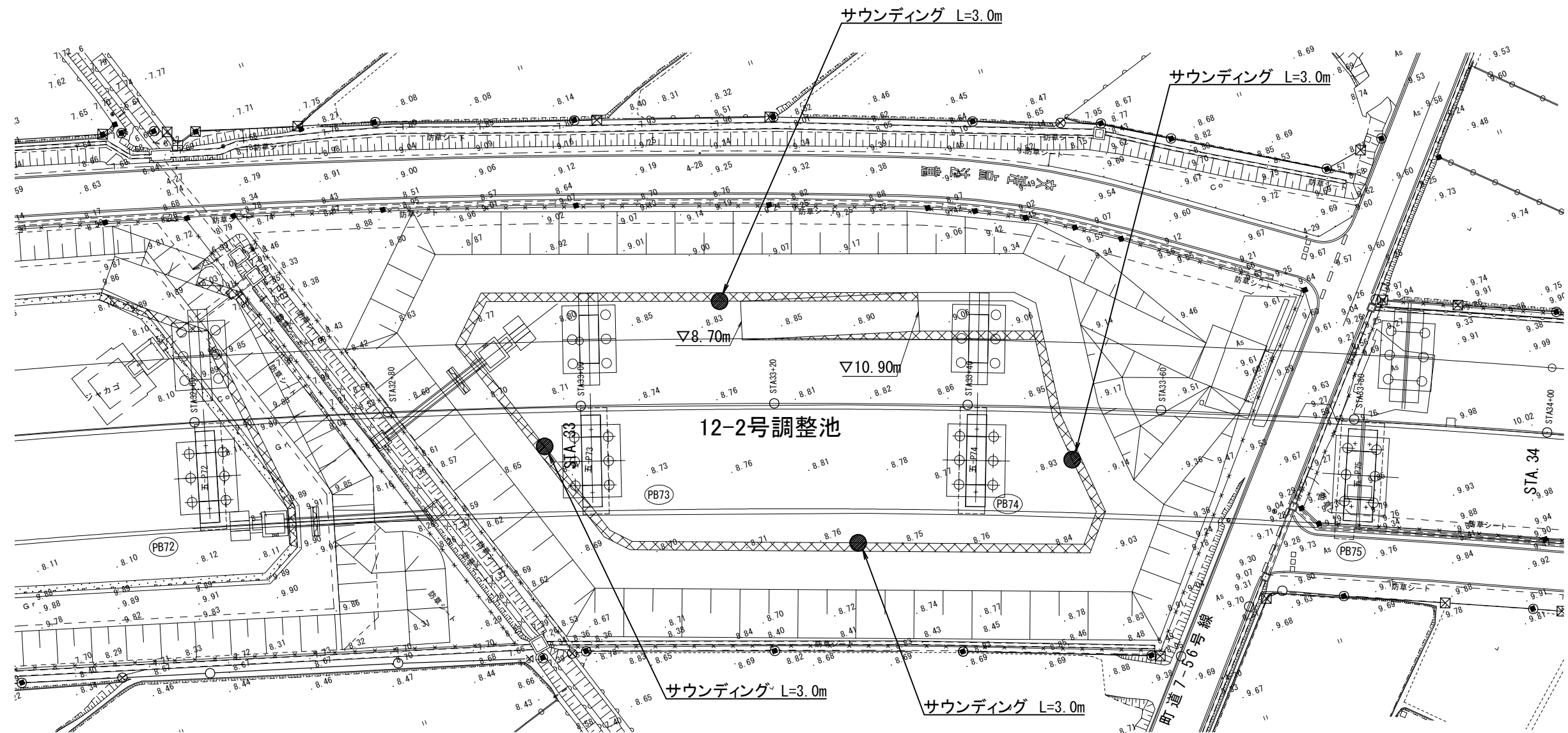
STA. 29+81.000

数量表

項 目	規 格	箇所	総延長 (m)	摘 要
地質調査	スクリューウエイト貫入試験 L=5.0m	4	20.0	

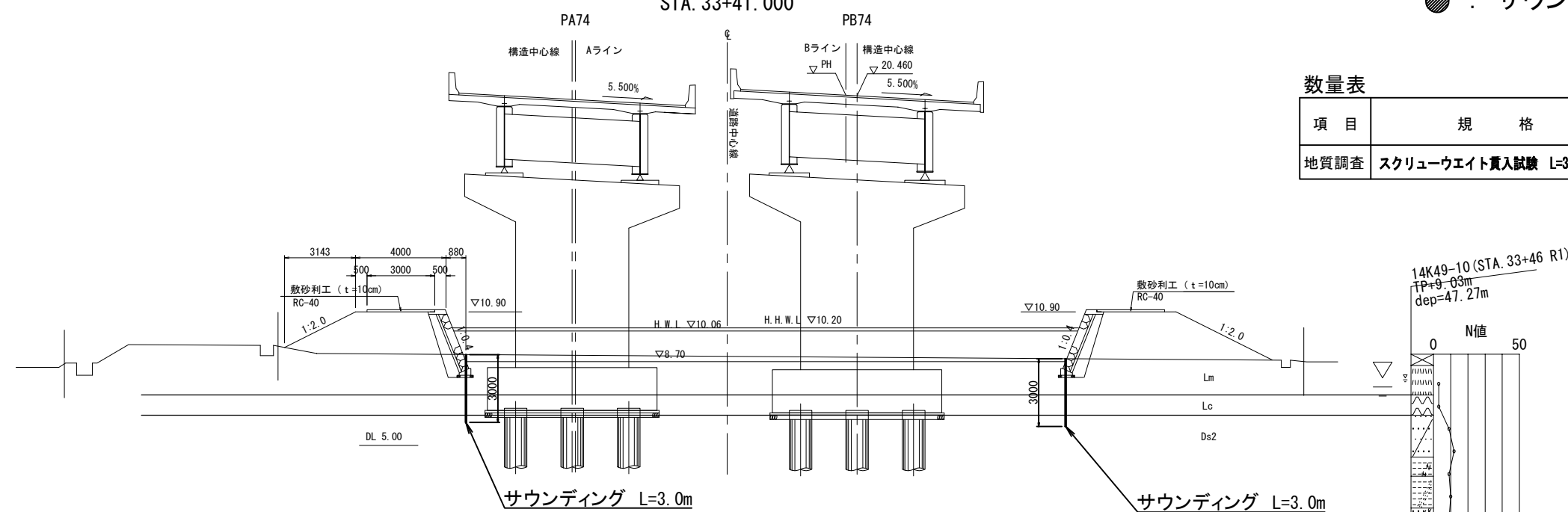


首都圏中央連絡自動車道 五霞地区附帯工事			
図面の種類	地 質 調 査 図 (その1)		
縮 尺	図 示	図面番号	/
設計会社名			
施工会社名			
事務所名	東日本高速道路株式会社 関東支社 さいたま工 事 務 所		



標準横断面図
STA. 33+41.000

S=1:250

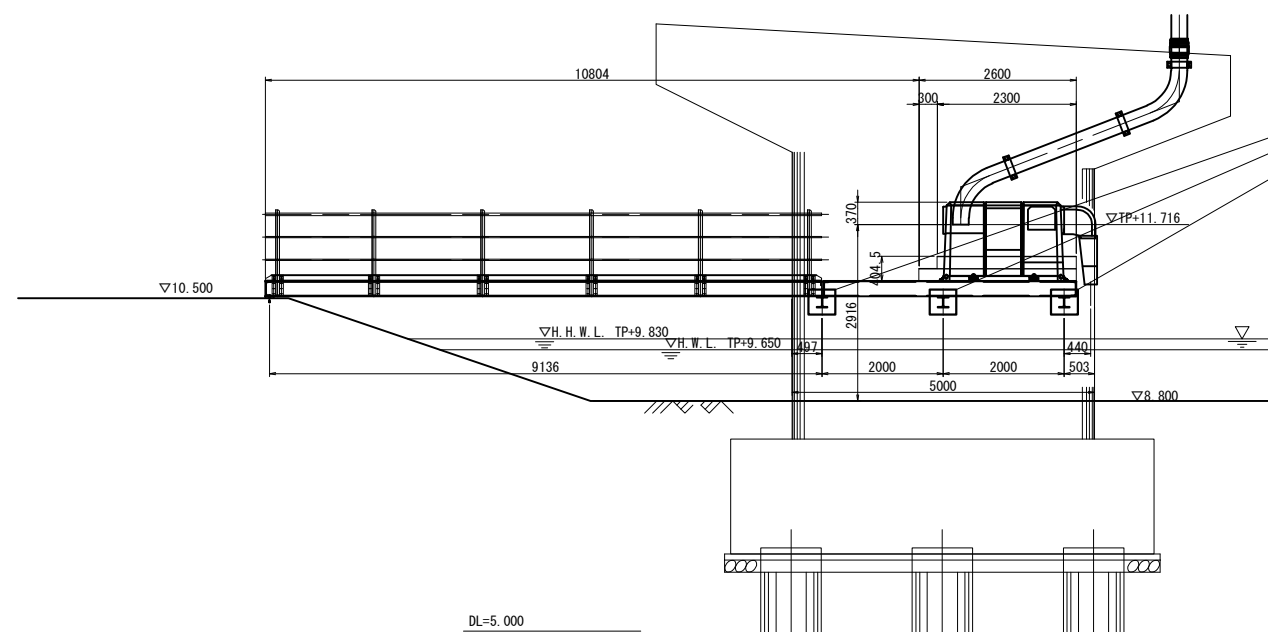


数量表

項 目	規 格	箇所	総延長 (m)	摘 要
地質調査	スクリューウエイト貫入試験 L=3.0m	4	12.0	

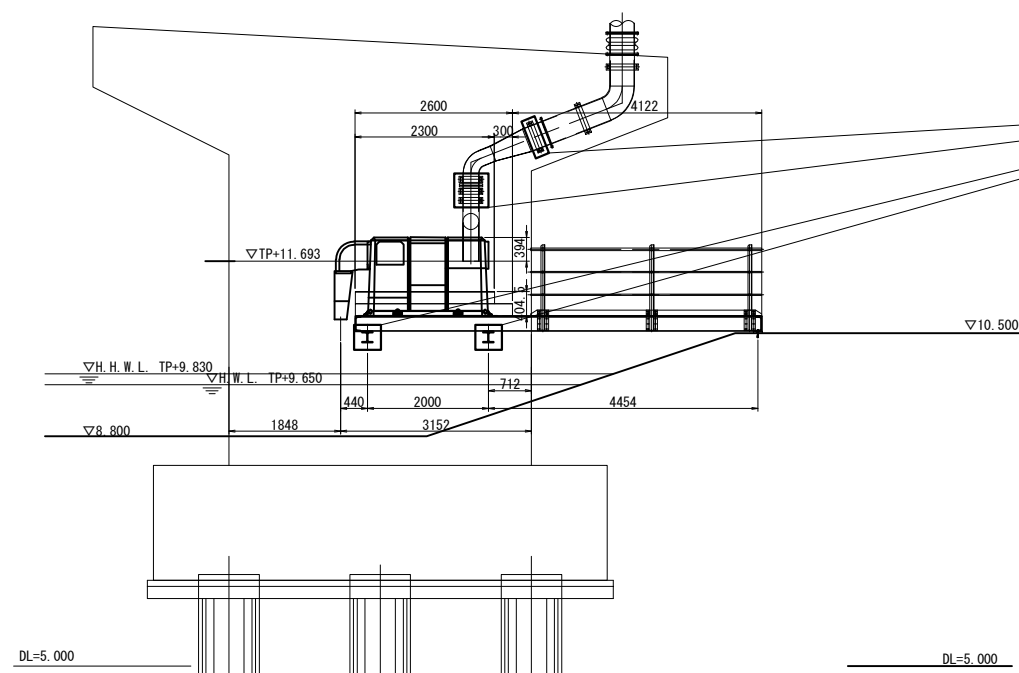
首都圏中央連絡自動車道 五霞地区附帯工事			
図面の種類	地 質 調 査 図 (その2)		
縮 尺	図 示	図面番号	/
設計会社名			
施工会社名			
事務所名	東日本高速道路株式会社 関東支社 さいたま工務事務所		

鉄筋探查位置 3箇所



数量表		3箇所当たり
項 目	単 位	数 量
鉄筋探査	m ²	1.2

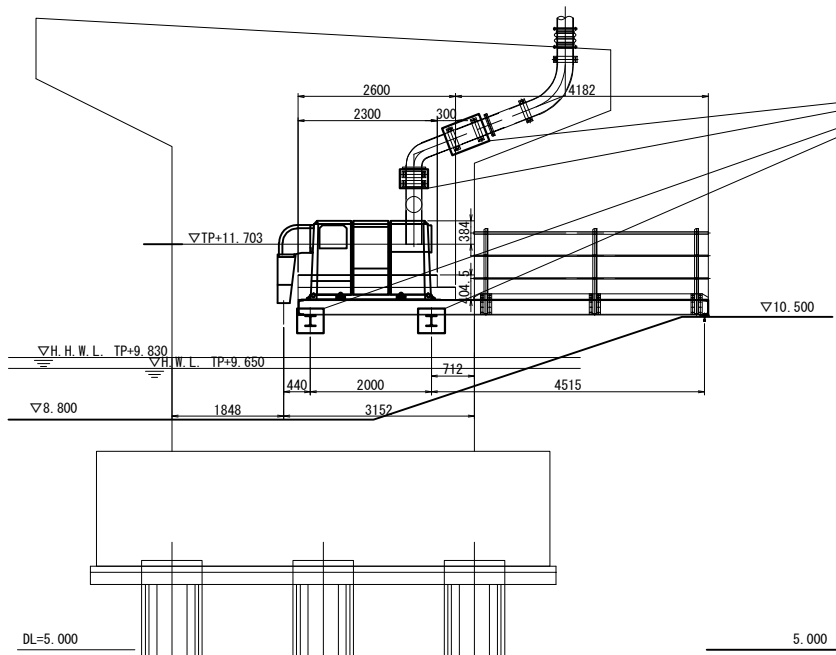
鉄筋探查位置 4箇所



数量表		4箇所当たり
項 目	単 位	数 量
鉄筋探索	m ²	0.8

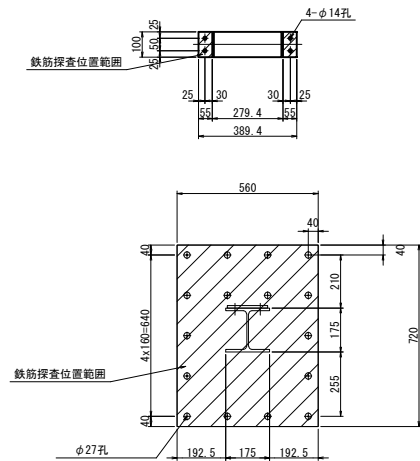
首都圏中央連絡自動車道 五霞地区附帯工事			
図面の種類	鉄筋探査 位置図 (その1)		
縮 尺	図 示	図面番号	/
設計会社名			
施工会社名			
事務所名	東日本高速道路株式会社 関東支社 さいたま工務事務所		

PB50鉄筋探査位置 正面図 S=1:125



鉄筋探査位置 4箇所

PB50下部工棧橋・排水装置取替 鉄筋探査 詳細図 S=1:30



数量表 4箇所当たり

項 目	単 位	数 量
鉄筋探査	m ²	0.8

首都圏中央連絡自動車道 五霞地区附帯工工事			
図面の種類	鉄筋探査 位置図（その2）		
縮 尺	図 示	図面番号	/
設計会社名			
施工会社名			
事務所名	東 日 本 高 速 道 路 株 式 会 社 関 東 支 社 さいたま工事事務所		